

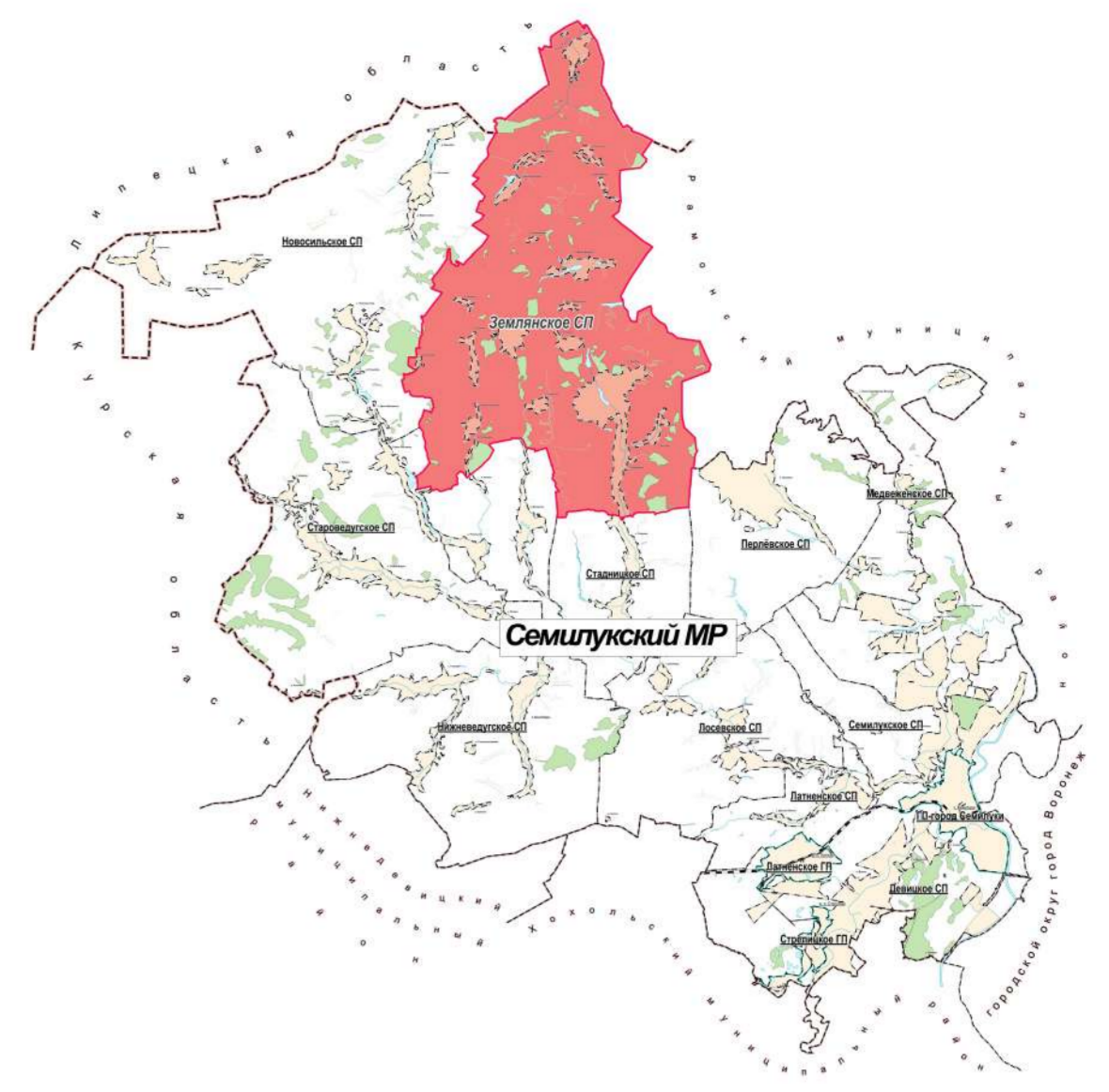
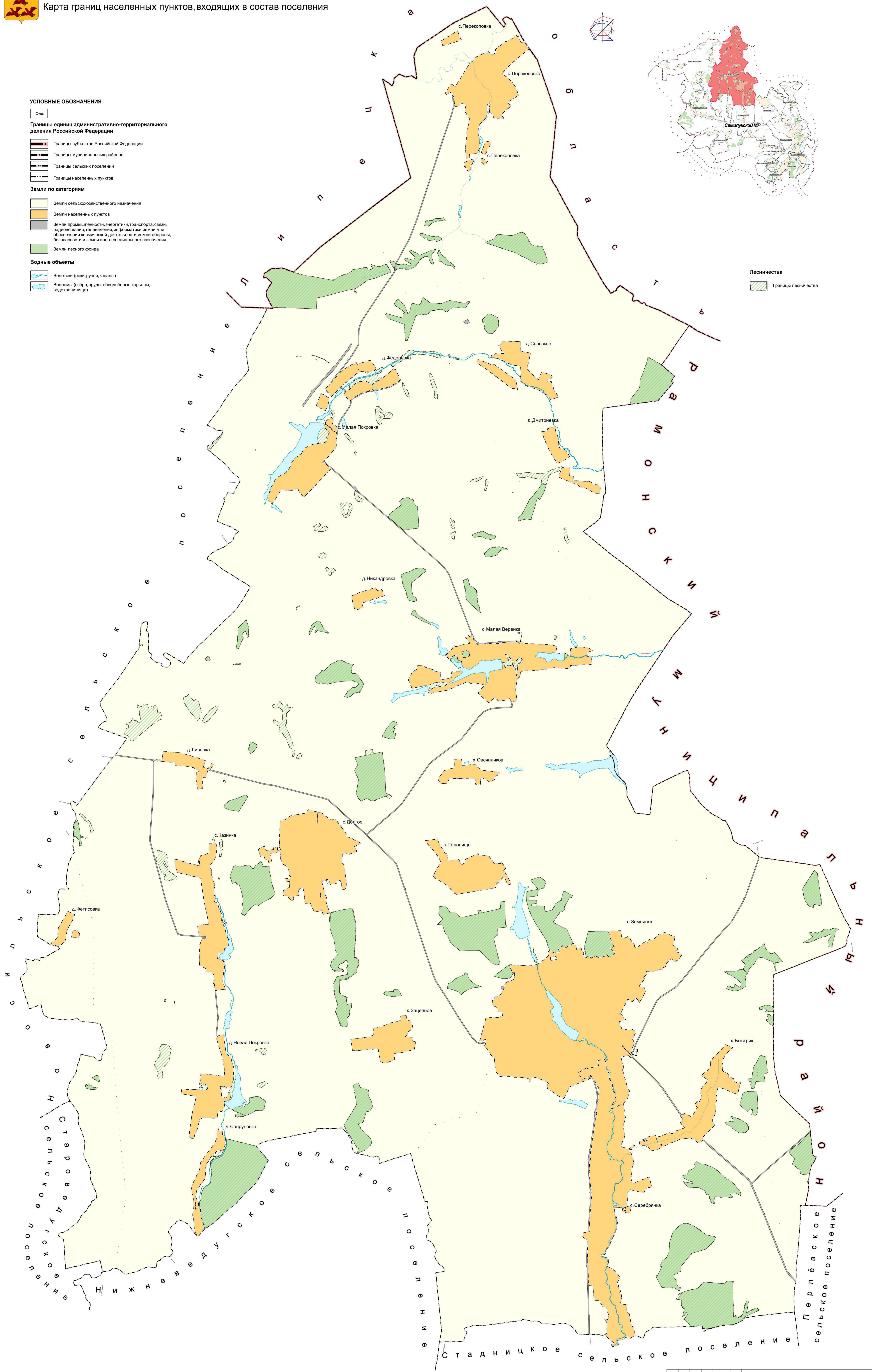


**ГЕНЕРАЛЬНЫЙ ПЛАН ЗЕМЛЯНСКОГО СЕЛЬСКОГО ПОСЕЛЕНИЯ
СЕМИЛУКСКОГО МУНИЦИПАЛЬНОГО РАЙОНА ВОРОНЕЖСКОЙ ОБЛАСТИ**
Карта границ населенных пунктов, входящих в состав поселения

УСЛОВНЫЕ ОБОЗНАЧЕНИЯ

- Сущ.
- Границы единиц административно-территориального деления Российской Федерации
- Границы субъектов Российской Федерации
 - Границы муниципальных районов
 - Границы сельских поселений
 - Границы населенных пунктов
- Земли по категориям
- Земли сельскохозяйственного назначения
 - Земли населенных пунктов
 - Земли промышленности, энергетики, транспорта, связи, радиосвязи, телевидения, информатики, земли для обеспечения космической деятельности, земли обороны, безопасности и земли иного специального назначения
 - Земли лесного фонда
- Водные объекты
- Водотоки (реки, ручьи, каналы)
 - Водоёмы (озера, пруды, обводнённые карьеры, водохранилища)

- Лесничества**
- Границы лесничества



Семилукский муниципальный район Воронежской области		Страниц	Лист	Листов
Разработчик	Валенко Ю.В.	Подпись	Дата	2023
Нач. отдела	Рыжова К.Ю.			
Разработал	Козлова М.В.			
Выполнил	Сис. О.В.			
Генеральный план Землянского сельского поселения		"Нормативно-проектный центр"		
Карта границ населенных пунктов, входящих в состав поселения		БУВО		