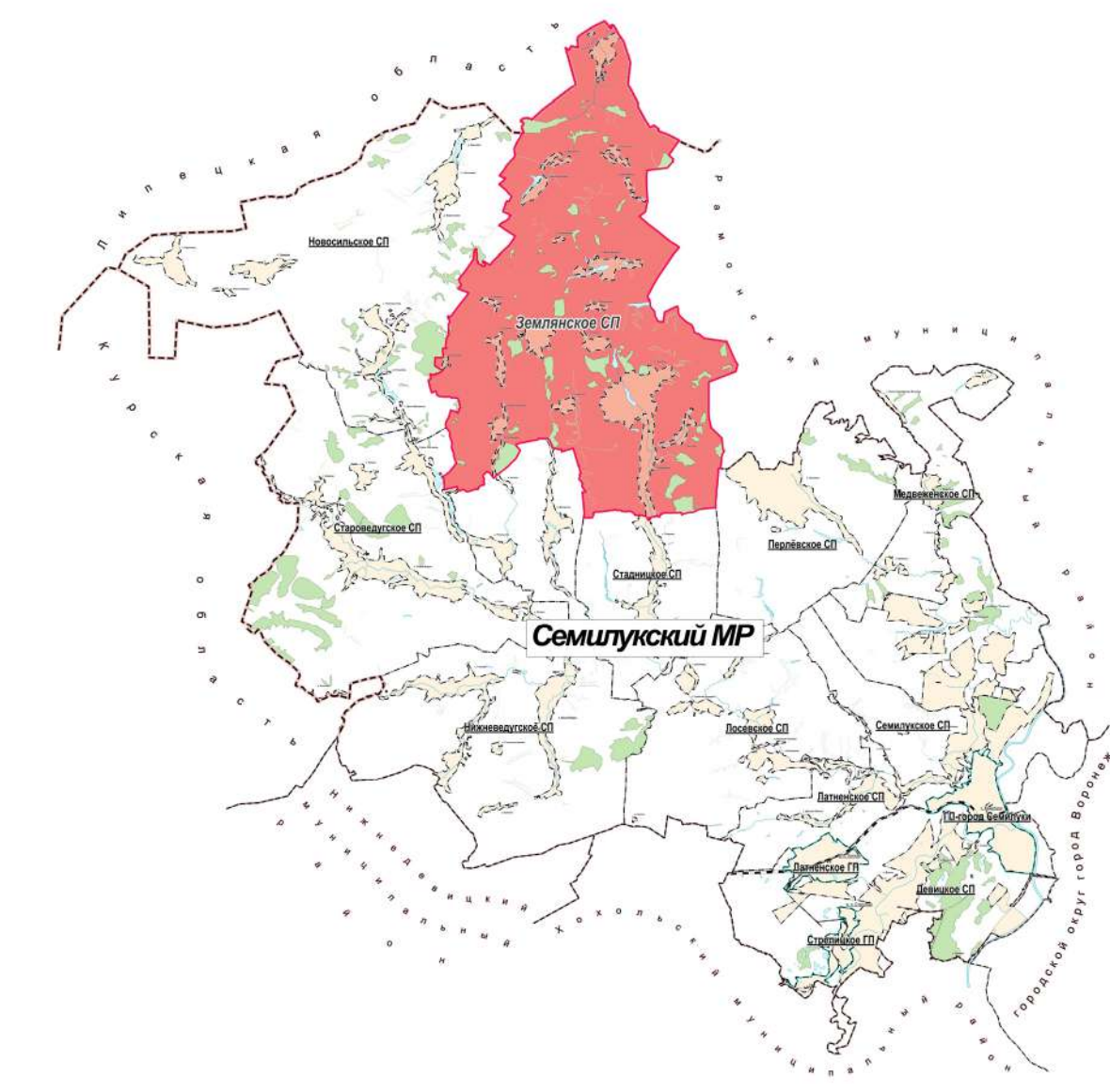
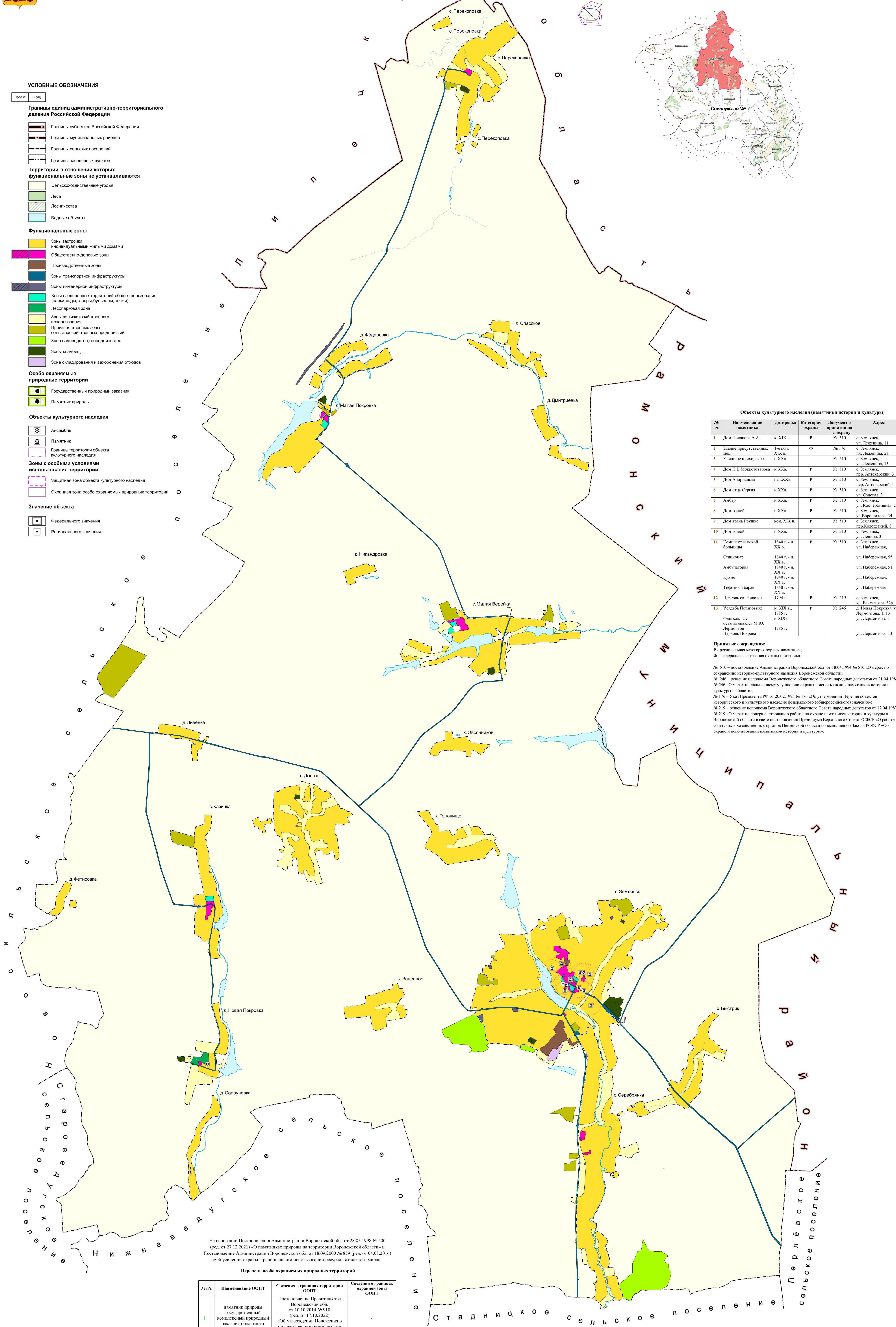


**ГЕНЕРАЛЬНЫЙ ПЛАН ЗЕМЛЯНСКОГО СЕЛЬСКОГО ПОСЕЛЕНИЯ
СЕМИЛУКСКОГО МУНИЦИПАЛЬНОГО РАЙОНА ВОРОНЕЖСКОЙ ОБЛАСТИ**
Карта функциональных зон территории поселения



УСЛОВНЫЕ ОБОЗНАЧЕНИЯ

- Проект Суть
- Границы единиц административно-территориального деления Российской Федерации**
- Границы субъектов Российской Федерации
 - Границы муниципальных районов
 - Границы сельских поселений
 - Границы населенных пунктов
- Территории, в отношении которых функциональные зоны не устанавливаются**
- Сельскохозяйственные угодья
 - Леса
 - Лесничества
 - Водные объекты
- Функциональные зоны**
- Зоны застройки индивидуальными жилыми домами
 - Общественно-деловые зоны
 - Производственные зоны
 - Зоны транспортной инфраструктуры
 - Зоны инженерной инфраструктуры
 - Зоны озелененных территорий общего пользования (парки, сады, скверы, бульвары, пляжи)
 - Лесопарковая зона
 - Зоны сельскохозяйственного использования
 - Производственные зоны сельскохозяйственных предприятий
 - Зоны садоводства, огородничества
 - Зоны складбиц
 - Зона складирования и захоронения отходов
- Особо охраняемые природные территории**
- Государственный природный заказник
 - Памятник природы
- Объекты культурного наследия**
- Ансамбль
 - Памятник
 - Граница территории объекта культурного наследия
- Зоны с особыми условиями использования территории**
- Защитная зона объекта культурного наследия
 - Охранная зона особо охраняемых природных территорий
- Значение объекта**
- Федерального значения
 - Регионального значения

Объекты культурного наследия (памятники истории и культуры)

№ п/п	Наименование памятника	Датировка	Категория охраны	Документ о принятии на гос. охрану	Адрес
1	Дом Полкова А.А.	с. XIX в.	Р	№ 510	с. Землянский, ул. Лесенкина, 11
2	Здание присутственных мест	1-й пол. XIX в.	Ф	№ 176	с. Землянский, пл. Лесенкина, 2а
3	Училище приходское	н.ХХв.	Р	№ 510	с. Землянский, ул. Лесенкина, 13
4	Дом Н.В. Мокротоварова	н.ХХв.	Р	№ 510	с. Землянский, пер. Аппетарский, 3
5	Дом Андрианова	нач.ХХв.	Р	№ 510	с. Землянский, пер. Аппетарский, 11
6	Дом отца Сергея	н.ХХв.	Р	№ 510	с. Землянский, ул. Славяна, 2
7	Амбар	н.ХХв.	Р	№ 510	с. Землянский, ул. Кооперативная, 2-а
8	Дом жилой	н.ХХв.	Р	№ 510	с. Землянский, ул. Ворошилова, 34
9	Дом врача Грушке	кон. XIX в.	Р	№ 510	с. Землянский, пер. Колодезный, 8
10	Дом жилой	н.ХХв.	Р	№ 510	с. Землянский, ул. Ленина, 3
11	Комплекс земской больницы	1840 г. - н. XX в.	Р	№ 510	с. Землянский, ул. Набережная, 55
	Становар	1840 г. - н. XX в.			ул. Набережная, 51
	Амбулатория	1840 г. - н. XX в.			ул. Набережная, 51
	Кухня	1840 г. - н. XX в.			ул. Набережная, 51
	Тифозный барак	1840 г. - н. XX в.			ул. Набережная
12	Церковь св. Николая	1794 г.	Р	№ 219	с. Землянский, ул. Бахметьева, 32а
13	Усадьба Потановых: Флигель, где останавливался М.Ю. Лермонтов	н. XIX в., 1785 г., н. XIX в., 1785 г.	Р	№ 246	д. Новая Покровка, ул. Лермонтова, 1, 13 ул. Лермонтова, 1

Принятые сокращения:
Р - региональная категория охраны памятника;
Ф - федеральная категория охраны памятника.

№ 510 - постановление Администрации Воронежской обл. от 18.04.1994 № 510 «О мерах по сохранению историко-культурного наследия Воронежской области»;
№ 246 - решение исполкома Воронежского областного Совета народных депутатов от 21.04.1983 № 246 «О мерах по дальнейшему улучшению охраны и использования памятников истории и культуры в области»;
№ 176 - Указ Президента РФ от 20.02.1995 № 176 «Об утверждении Перечня объектов исторического и культурного наследия федерального (общероссийского) значения»;
№ 219 - решение исполкома Воронежского областного Совета народных депутатов от 17.04.1987 № 219 «О мерах по совершенствованию работы по охране памятников истории и культуры в Воронежской области в свете постановления Президиума Верховного Совета РСФСР «О работе советских и хозяйственных органов Пензенской области по выполнению Закона РСФСР «Об охране и использовании памятников истории и культуры»».

На основании Постановления Администрации Воронежской обл. от 28.05.1998 № 500 (ред. от 27.12.2021) «О памятниках природы на территории Воронежской области» и Постановления Администрации Воронежской обл. от 18.09.2000 № 859 (ред. от 04.05.2016) «Об усилении охраны и рациональном использовании ресурсов животного мира»:

Перечень особо охраняемых природных территорий

№ п/п	Наименование ООПТ	Сведения о границах территории ООПТ	Сведения о границах охранной зоны ООПТ
1	памятник природы государственного комплексный природный заказник областного значения «Землянский»	Постановление Правительства Воронежской обл. от 10.10.2014 № 918 (ред. от 17.10.2022) «Об утверждении Положения о государственном комплексном природном заказнике областного значения «Землянский»	
2	памятник природы областного значения «Урочище «Семидубравное»	Постановление Правительства Воронежской обл. от 11.11.2015 № 867 (ред. от 25.03.2021) «Об утверждении границ и режимов особой охраны территорий отдельных памятников природы областного значения»	Указ Губернатора Воронежской обл. от 30.08.2022 № 146-у «Об установлении охранных зон отдельных особо охраняемых природных территорий областного значения»

МАСШТАБ 1:25000

Семилуцкий муниципальный район Воронежской области	Страна	Лист	Листов
Генеральный план земельного сельского поселения	2	6	
Карта функциональных зон территории поселения	БУВО	Нормативно-проектный центр	